

## BUONO PER TE SOSTENIBILE PER IL PIANETA ...ovvero il modo di fare impresa

**“Se non possiamo fermare la continua evoluzione del Pianeta, abbiamo però il dovere morale di suggerire indirizzi e proposte per interagire in modo responsabile con essa.”**

Con queste parole Guido Barilla sottolineò l'importanza che la salvaguardia dell'ambiente avrebbe avuto nei piani strategici del gruppo Barilla quando, nel 2008, prese concretamente vita il primo “rapporto di sostenibilità” realizzato dal gruppo.

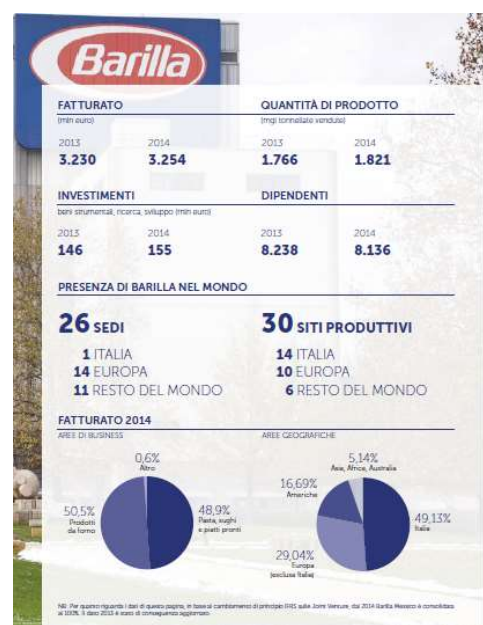
Fra gli obiettivi di questa sottolineata sensibilità spiccano:

1. la riduzione dell' “impronta ecologica”
2. l'efficienza energetica
3. la gestione delle risorse idriche

Per raggiungere questi obiettivi Barilla si è imposta, nel 2009, di:

1. Misurare l'impatto ambientale delle filiere rilevanti in termini di Carbon Footprint, Water Footprint ed Ecological Footprint (“Impronta Ecologica”).
2. Definire standard di impatto ambientale e avviare progetti di miglioramento condivisi con i fornitori ai vari stadi della filiera
3. Sviluppare e applicare il metodo per il calcolo dell'Ecological Footprint a tutti i prodotti Barilla, fissando target globali.
4. Ridurre il Carbon Footprint per i prodotti Barilla del 15% (rispetto al valore 2008).
5. Ridurre del 30% (rispetto al valore 2008) l'Energy Global Warming Potential (GWP) diretto e indiretto
6. Ridurre il consumo totale di energia per unità di prodotto finito del 10% (rispetto al valore 2008)
7. Ridurre i consumi di acqua per unità di prodotto finito del 30% (rispetto al valore 2008)

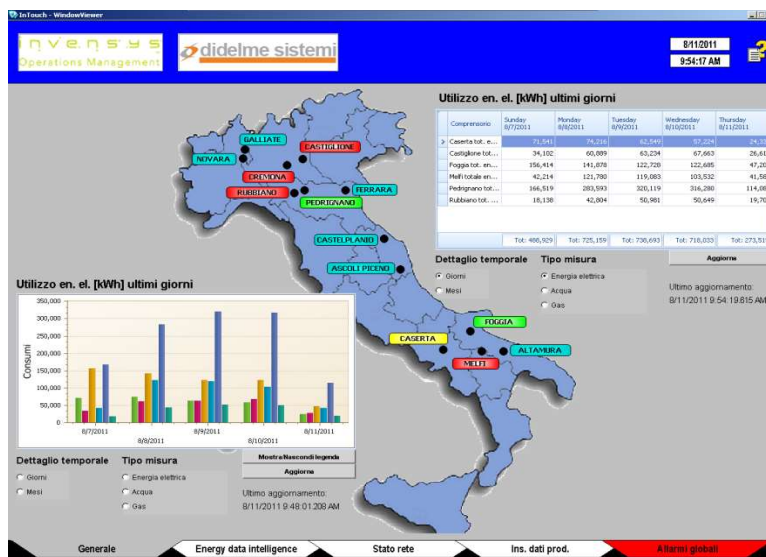
Nel 2010 Didelme Sistemi è stata scelta da Invensys (ora società del gruppo Schneider) come system integrator per realizzare quello che, nel Rapporto di sostenibilità 2011, è stato definito lo **“sviluppo di un sofisticato sistema di misurazione dei consumi di energia elettrica, gas metano e acqua”** per gli stabilimenti italiani.



Nel corso del progetto Didelme ha installato il sistema per controllare 13 unità produttive così distribuite:

- 3 Pastifici con una produzione giornaliera di 2.050 Tonnellate
- 6 stabilimenti per Prodotti da Forno con una produzione giornaliera di 1.400 Tonnellate
- 4 Mulini

Ciascuna unità è stata attrezzata con contatori per l'energia elettrica, l'acqua, il gas, l'aria compressa e l'energia termica collegati ad un PC locale che permette ai responsabili dei singoli stabilimenti di analizzare i propri consumi; i vari PC locali sono, poi, collegati al server installato nella sede centrale di Pedrignano dove i dati sono messi a disposizione dei responsabili centrali della pianificazione e controllo dei costi.



Grazie a questo strumento (sviluppato poi autonomamente da Didelme Sistemi per mettere a disposizione di aziende di qualsiasi dimensione il prodotto **Wazee**) Barilla ha potuto lanciare una serie di progetti prevedendo in anticipo quali sarebbero stati i ritorni degli investimenti per:

- ✓ sostituire ed automatizzare i gruppi frigo
- ✓ introdurre luci a LED nei parcheggi e all'interno dei reparti
- ✓ utilizzare sistemi di trasmissione meccanica ad alta efficienza


ed ha potuto valutare e mettere in funzione interventi di tipo "organizzativo" (quindi con costi estremamente modesti) quali:

- ✓ introduzione dell'arresto in stand-by delle macchine di confezionamento e dei sistemi di trasporto
- ✓ modifica degli standard di processo aspirazione vapori di cottura

Didelme Sistemi è fiera di aver contribuito a dare supporto all'impegno di Barilla che, nel sustainability report 2015, certifica questi risultati:



Tutti i dati relativi a Barilla sono ricavati dal sito [www.barillagroup.com](http://www.barillagroup.com)

Il logo  è di proprietà di Barilla