

FEDERALBERGHI del VERBANO CUSIO OSSOLA

L'ospitalità al Vs. servizio !!





MONITORARE IN DIRETTA I COSTI ENERGETICI

I costi dell'energia rappresentano la seconda spesa più grande per il settore turistico-alberghiero, dopo quella per il personale.

Spesa
€
542,70



Abbiamo sempre fatto così...

Sono ancora pochi gli hotel e resort che hanno favorito iniziative energetiche, e spesso lo hanno fatto per lo più in maniera superficiale, perché non disponevano dei dati necessari per individuare le aree in cui occorre apportare modifiche specifiche.

Smetti di subire i costi!

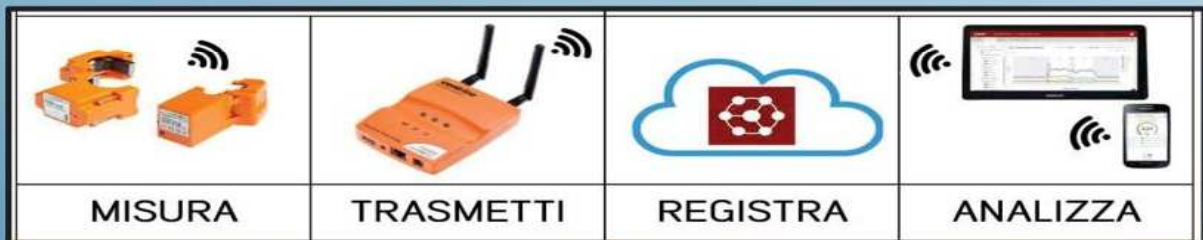
Inizia a capire e a risparmiare.

La tecnologia di monitoraggio energetico, con la sua visione profonda e ampia, scansiona la tua struttura e ti permette di disporre dei dati sui tuoi consumi energetici. Conoscere i dati significa individuare i consumi di ogni unità dell'albergo ed eliminare gli sprechi.



Energy Insight

IL MONITORAGGIO DELL'ENERGIA NON È MAI STATO COSÌ SEMPLICE!



Sensori wireless e autoalimentati
Non devi fare modifiche all'impianto
Non devi spegnere le utenze

Nessun canone di utilizzo
Dati disponibili su desktop e app
Notifica alerts in caso di anomalie

- ✓ **Dimensione tempo:** Analisi consumi e costi in base a stagionalità o altro periodo di interesse.
- ✓ **Business Units:** analisi consumi e costi in base agli ambienti monitorati: piscina, sauna, cucina, ristorante, ecc.
- ✓ **Integrazione:** interfacci i dati energetici con quelli del tuo gestionale
- ✓ **Stand-by:** valutazione dei consumi a impianti spenti
- ✓ **Bollette energetiche:** tu e il tuo Utility Manager potete verificare la correttezza delle fatture
- ✓ **Multisito:** nelle catene alberghiere confronto di hotel con consumi unitari maggiori (a parità di numero di camere o clienti, di superficie, ecc.)
- ✓ **AGEVOLAZIONI FISCALI: credito imposta 50%**

**B&B o Grand Hotel,
scegli di risparmiare!**

Soluzione FAI DA TE:
Tecnologia + corso base per analizzare i tuoi dati in autonomia

Soluzione FULL
Tecnologia + consulenza di uno Utility Manager che ti segue e ti spiega come intervenire

PER INFO NON ESITATE A CONTATTARCI:
0322. 94617
commerciale@crollatelecom.it