

DIDELME SISTEMI > IL PARTNER IDEALE PER DISPORRE DI APPLICATIVI IN GRADO DI MONITORARE E MIGLIORARE CONSUMI ELETTRICI E IDRICI GRAZIE A UNA RACCOLTA DATI INTEGRATA

Impianti energivori, la soluzione è wireless

Coniugate economiche, situazione geopolitica e cambiamenti climatici rendono sempre più urgente la corsa alla trasformazione dei sistemi di approvvigionamento energetico, non solo con lo sviluppo di impianti che sfruttano le fonti rinnovabili ma anche mediante l'installazione di soluzioni che consentono un monitoraggio intelligente dei consumi tramite la raccolta costante e integrata dei dati. Connettività, raccolta dati, sistemi integrati sono infatti parole chiave per costruire un futuro sostenibile sotto il profilo ambientale ed economico. Lo sanno bene in Didelme Sistemi, impresa specializzata in tecnologie per l'efficienza energetica e la sostenibilità, come il sistema hardware di monitoraggio completamente wireless Energy Insight by Centrica Business Solutions. "Andiamo a raccogliere le informazioni sui consumi energetici senza ricorrere a

cablaggi o alcun quadro elettrico", esordisce l'amministratore Luigi Borghi dalla sede di Castellanza (Va). "Questo ne fa un sistema rapido e comodo da installare per monitorare il consumo delle utenze", spiega, ricordando che la consapevolezza sui consumi è l'unica via per migliorarli. "L'energia è quella cosa che si vede sempre solo dopo: in bolletta. Come non si viaggerebbe su un'auto priva di tachimetro e contachilometri, è importante capire come sta 'procedendo' l'energia che stiamo utilizzando, oggi più che mai", osserva. "Questo obiettivo lo raggiungiamo non soltanto acquisendo i dati di consumo di base, che ci permettono di stabilire quanta energia abbiamo usato, ma anche i dati relativi alla produzione e al contesto in cui si inserisce una certa produzione", spiega. E chiarisce: "Sapere quante tonnellate di pasta abbiamo prodotto, a che temperatura l'abbiamo essiccata, a quale velocità

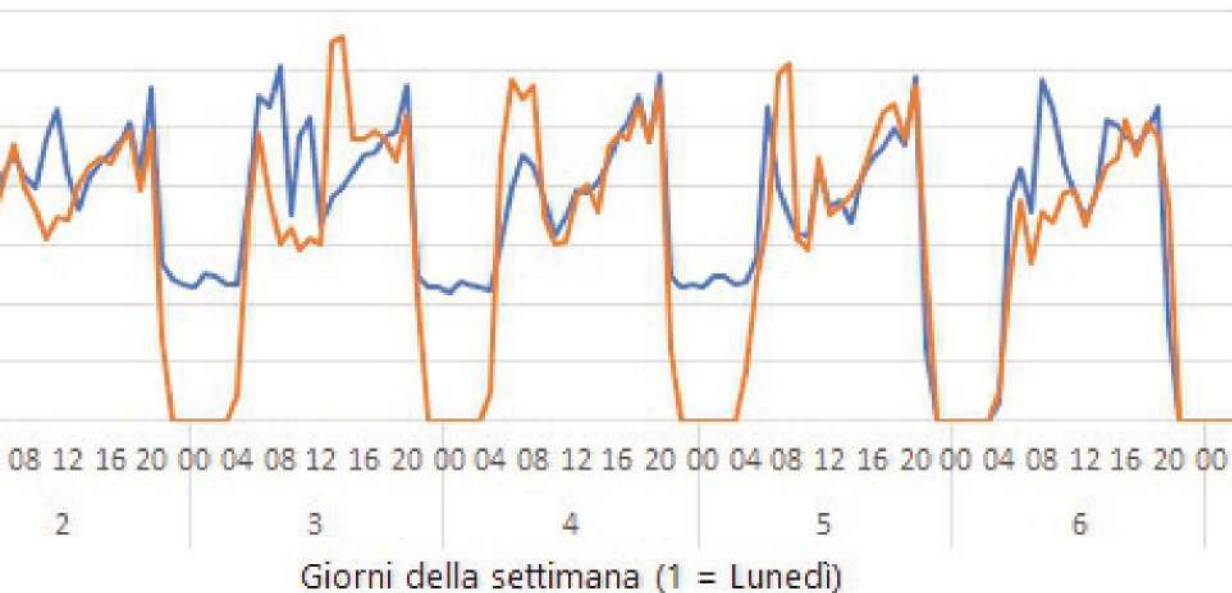


IL BRIDGE CHE RICEVE I DATI IN TEMPO REALE



I PICCOLI SENSORI WIRELESS, AUTOALIMENTATI E APRIBILI

Andamento dei prelievi di acqua

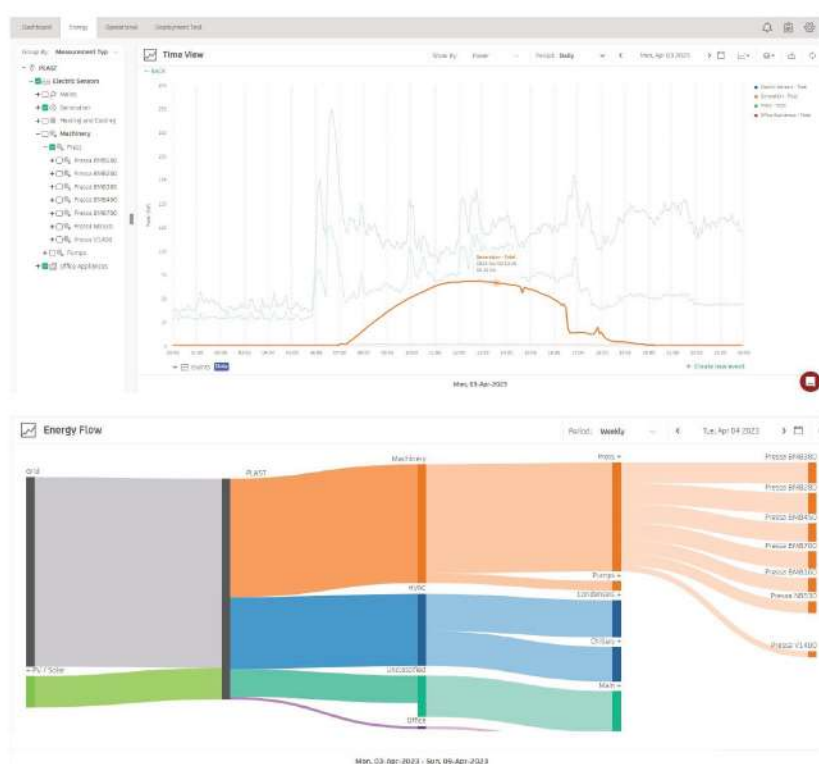


UN CASO DI RIDUZIONE DEI CONSUMI DI ACQUA DOPO L'ELIMINAZIONE DI PERDITE, GRAZIE AL SISTEMA DI MONITORAGGIO DI DIDELME SISTEMI

LUIGI BORGHI > NEL 1986 IL FOUNDER LAVORAVA SU UN PROGETTO DI CONTROLLO DELLE CENTRALI DI IBM

Da apripista negli anni Ottanta a punto di riferimento odierno

La Didelme Sistemi, fondata da Luigi Borghi, ha alle spalle un'esperienza trentennale nel settore dell'efficientamento energetico e della sostenibilità. "Nel 1986 lavoravo al monitoraggio dei consumi energetici per gli stabilimenti IBM di Vimercate e per gli uffici di Segrate. Il progetto prevedeva di raccogliere le informazioni sui consumi energetici e di integrare tutti gli impianti tecnologici, dalla centrale termica a quella frigorifera, con lo scopo di ottimizzare al meglio i consumi", spiega Borghi. È qui che comincia la storia della Didelme Sistemi, un'azienda cresciuta nel tempo e che in questo ultimo anno ha toccato il suo apice, di pari passo con l'urgenza di sostenibilità che si è fatta sempre più forte a causa dei rincari in bolletta e degli obiettivi di sostenibilità ambientale. "Dalla fine degli anni Ottanta mi occupo di efficienza energetica e di monitoraggio dei consumi: fino a qualche tempo fa non era facile far comprendere alle persone l'esigenza di una tecnologia wireless in questo campo". Didelme Sistemi, nella figura del suo fondatore Luigi Borghi, aveva saputo guardare avanti. "Ora cerchiamo di mantenere il passo e concentrarci sul bisogno di tutto il territorio italiano. Complice una diffusione capillare e una presenza che ci permettono di contribuire alla trasformazione dell'Italia in perfetta linea con gli obiettivi di sosten-



Un altro tratto distintivo? "Si tratta di un'applicazione che non prevede canoni di utilizzo per analisi software"

nibilità e innovazione", conclude Borghi. Un fiore all'occhiello che distingue Energy Insight è poi un sistema di monitoraggio wireless - e quindi rapido e semplice da installare -, che non prevede canoni di utilizzo per l'analisi del software.

sono avvenute le varie fasi di preparazione, sono tutti parametri di fondamentale importanza. Una temperatura elevata, per esempio, mi richiederà di utilizzare più calore. Se così il concetto può apparire molto basilare, quasi scontato, il passo che come Didelme Sistemi abbiamo voluto fare riguarda l'approccio multidimensionale di analisi dati, ovvero tenere conto di ogni aspetto che può aiutarci e migliorare l'efficienza e la sostenibilità tramite il controllo preciso, costante e sovrapposto di ogni dato", conclude. La missione di Didelme Sistemi, infatti, va ben oltre il dato del risparmio. "A beneficiarne deve essere la qualità, insieme a una maggiore tutela ambientale proveniente dalla capacità di ridurre le emissioni e gli sprechi. Ecco

L'ottimizzazione si traduce in miglioramento in termini di costi, impatto ambientale e qualità del prodotto

perché il sistema permette il monitoraggio wireless di energia elettrica e di acqua (una risorsa che spesso risente di una mancata attenzione sui consumi derivati dalle perdite) integrato da sensori in grado di rilevare parametri ambientali quali temperatura e Co2 emessa in atmosfera, nonché la presenza e quantità di componenti organici volatili che ci consentiranno di definire la qualità dell'aria e modificarla a beneficio non soltanto dell'ambiente ma, in ultima analisi, delle risorse aziendali o delle persone che frequentano un dato spazio". Nella stessa logica di integrazione va il sistema Waze. "Con esso i clienti dispongono di una visione globale sui consumi grazie a un'integrazione di tutti i sistemi di monitoraggio installati in azienda ed esistenti sul mercato". Punta di diamante di questo percorso di innovazione è il building management system. "Miriamo a intervenire tramite retroazione sugli impianti in modo da variare il loro andamento sulla base del contesto e delle emissioni di Co2 che si vengono a generare in date condizioni".

MERCATO

Accanto a tutti i settori Obiettivo sostenibilità



Didelme Sistemi lavora accanto a piccole, medie e grandi imprese italiane, che nell'azienda di Luigi Borghi trovano il meglio dell'innovazione che sposa la sostenibilità. Sono numerosi i case studies nel portfolio della Didelme: tutte le realtà, seppur con core business ed esigenze differenti, hanno trovato la soluzione migliore alle loro richieste. "Si va dalla grande industria al ristorante, dal ricettivo al retail, fino alla grande distribuzione organizzata. Copriamo da nord a sud Italia, anche grazie alla preziosa collaborazione di un'azienda che oggi ci è partner", racconta Luigi Borghi, alla guida dell'azienda. "Emblematico fra tutti è il progetto avviato con ben nove istituti scolastici

del salentino, con il risultato di un monitoraggio che non solo riduce i consumi, ma contribuisce a diffondere il concetto di consapevolezza dei consumi. Altro esempio è rappresentato dall'iniziativa del proprietario di un grosso outlet del lusso italiano, che ci ha scelto per rendere ogni negozio attento ai consumi. Il risultato è stato un impatto ridotto da parte dell'intero villaggio commerciale sull'ambiente. Va anche evidenziato il fatto che si tratta di un sistema estremamente facile da installare: per una catena della Gdo molto importante abbiamo impiegato solo 5 ore per supermercato per installare il sistema di supervisione su otto punti vendita, senza modificare i quadri elettrici", conclude Borghi.