



Wazee-Add-on

Rendi ancora più potente
la piattaforma **Energy Insight**

Daniela GRECO

2 Luglio 2020

PowerRadar® è la piattaforma di analisi di Energy Insight

- Nessun canone per l'utilizzo
- Utilizzata in più di 90 paesi al mondo con più di 4.000 siti collegati
- Opera su cloud Amazon, è disponibile in 7 lingue, è multi-sito e multi-utente
- Il database contiene:
 - I dati di calibrazione di ogni sensore
 - La struttura gerarchica dei singoli siti
- I dati vengono conservati con le seguenti granularità:
 - 1 minuto per gli ultimi 3 mesi
 - 5 minuti fino ai 6 mesi precedenti
 - 15 minuti fino ai due anni precedenti
 - 60 minuti per i dati più vecchi

Grafico a linee

Analisi da 6 ore a 1 anno

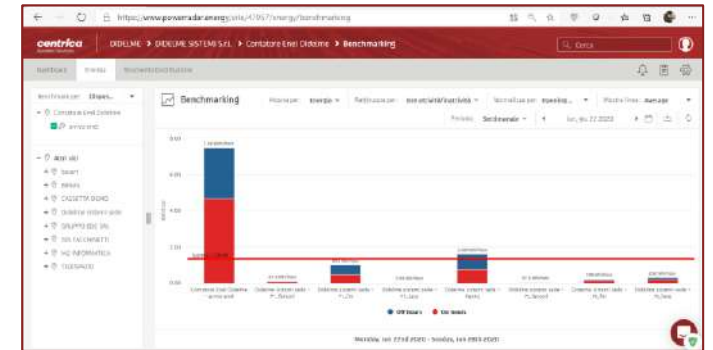


Due possibili gerarchie:

- Elettrica (sito, zona, quadro, utenza)
- Funzionale (le utenze possono essere raggruppate per funzione)

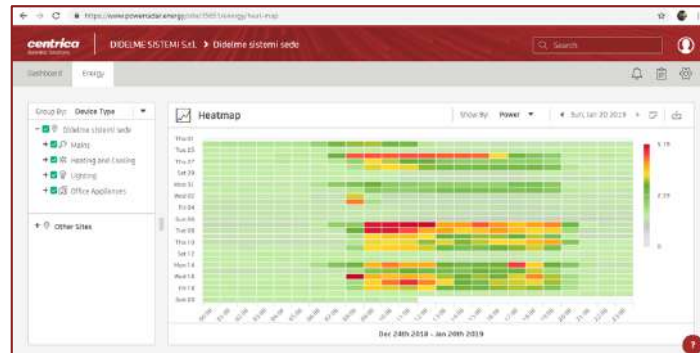
Benchmark

Energia o costo da 6 ore a 1 anno



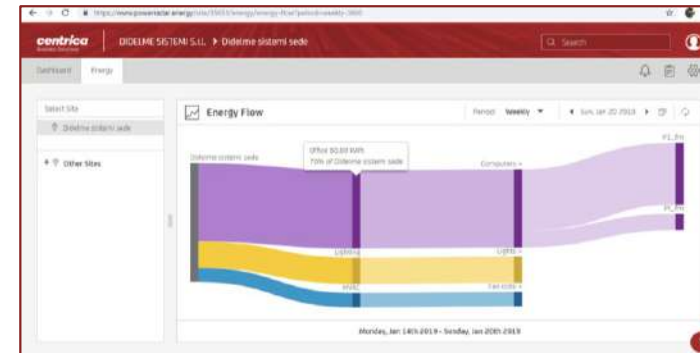
Heat Map

Energia o costo nelle 24 ore del mese



Sankey diagram

Ripartizione energia da oggi a 1 mese



I report di PowerRadar®

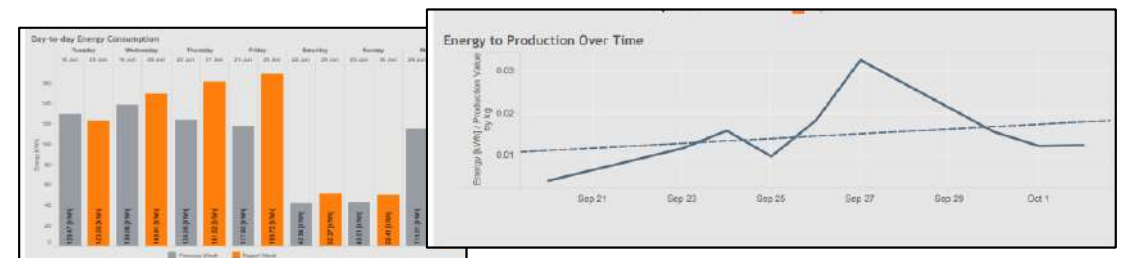
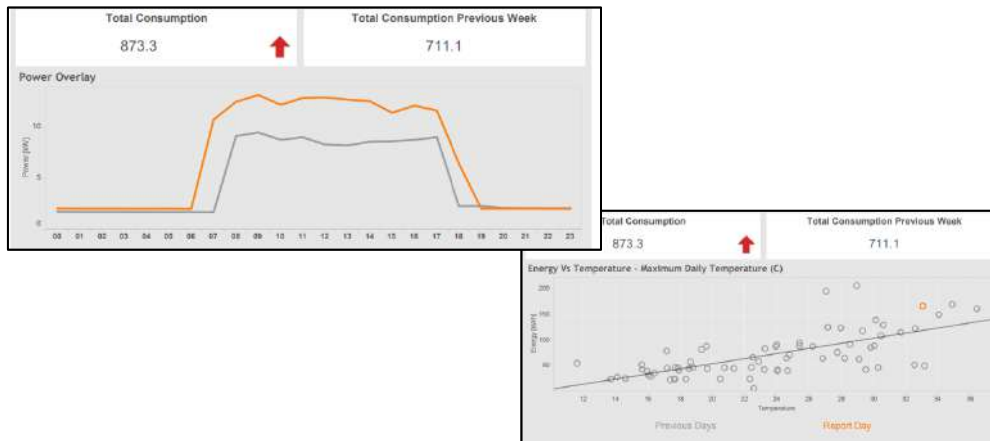
Sono disponibili una serie di report di due categorie:

Report standard (giornaliero e mensile) con dettaglio

- Singoli gruppi di utenze
- Globale del sito

Report modulare (settimanale) che può essere configurato per mostrare diversi raggruppamenti di dati relativi a:

- Singoli gruppi di utenze
- Globale del sito
- Andamento della co-generazione



Potenziare ulteriormente le prestazioni

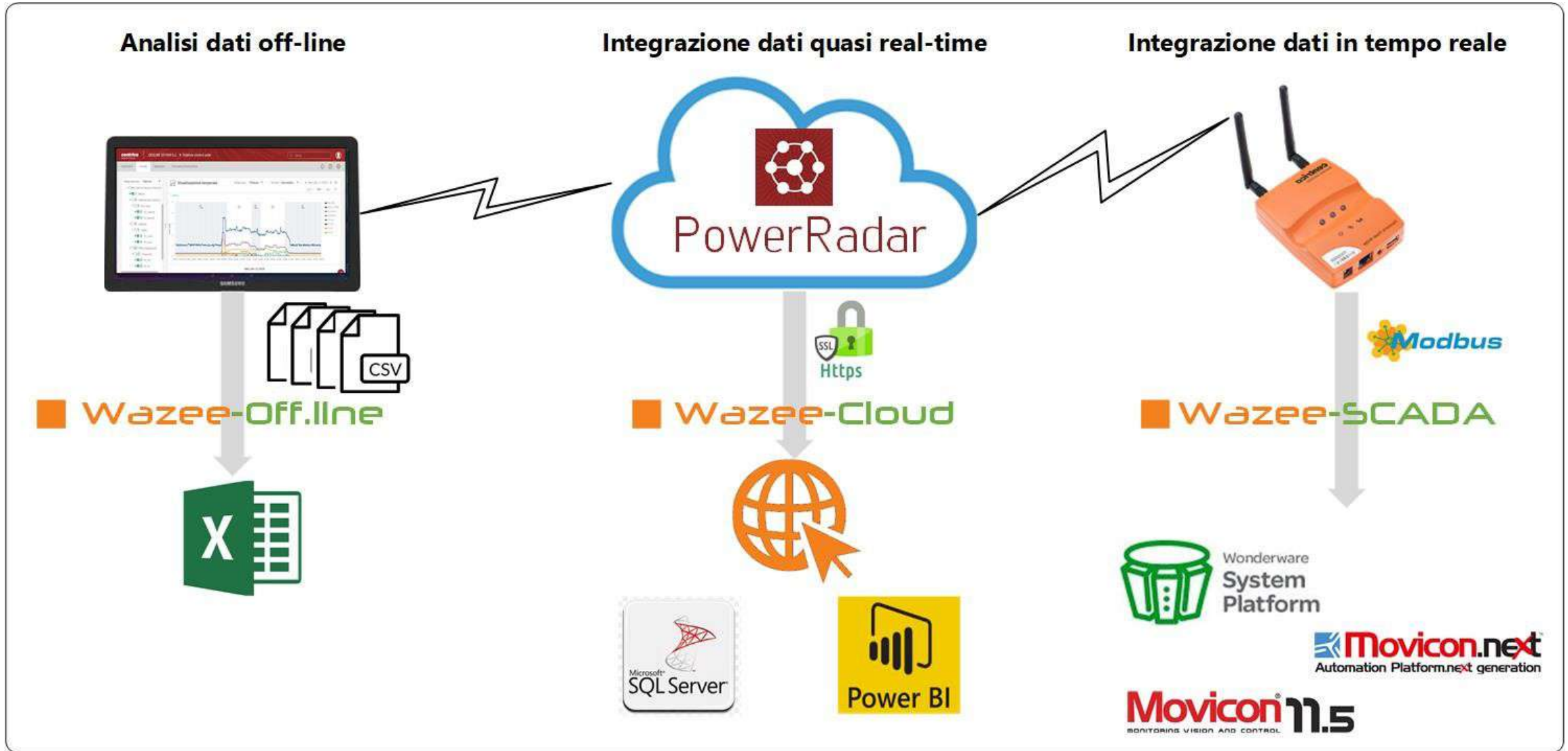
PowerRadar® ha caratteristiche e prestazioni di primo livello:

la velocità con cui vengono visualizzati i dati e la gestione delle gerarchie permettono di avere a disposizione in pochi istanti le informazioni di interesse.

Sviluppato per un'utenza internazionale, è uno strumento assolutamente versatile.

Con i Wazee-Add-on l'utente:

- **non deve occuparsi di tutte le attività di programmazione necessarie per esportare i dati dalla piattaforma**
- **può integrare i dati di energia di PowerRadar® in qualsiasi altro programma**
 - **può usare lo strumento di analisi che preferisce**

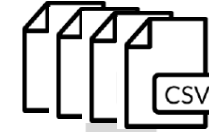




Lavora tu

Per utilizzare i file .csv in Excel **devi**:

- convertirli in formato italiano
 - trasformarli in fogli
- E poi **devi** elaborare i Fogli per:
- inserire colonne aggiuntive
 - copiare le colonne di interesse
 - unificarli in un unico foglio per l'analisi



■ **Wazee-Off.line**

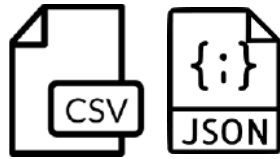


Usa l'Add-On

Wazee-Off.line

- Gestisce file multipli
- Converte il formato
- Inserisce le colonne aggiuntive
- Crea la cartella con i diversi fogli
- Unifica i fogli in un datawarehouse
- Imposta la tabella Pivot

Integrare i dati Quasi Real Time



Inserimento

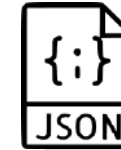


Lavora tu

Devi ricorrere ad un programmatore per interfacciare i dati da integrare nel tuo DB

PowerRadar® fornisce file:

- In formato csv su un server FTP
- In formato json da integrare in un sito HTTPS



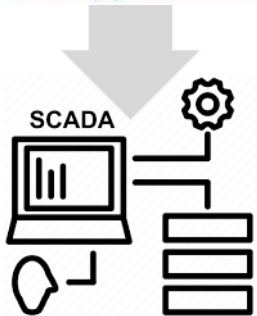
Usa l'Add-On

Wazee-Cloud:

- Acquisisce i dati da PowerRadar®
- Li completa con informazioni utili per analisi BI
- Li rende accessibili da una URL per qualsiasi programma che abbia questa interfaccia standard
- Li rende disponibili ovunque tu sia nel mondo



Modbus



Lavora tu

Devi realizzare con il tuo sviluppatore tutte le operazioni necessarie per associare correttamente le correnti ai vari carichi, calcolare potenze ed energie, gestire allarmi ed errori

Il bridge mette a disposizione:

- 32 strutture con valori di corrente e dati di qualità e di stato
- 2 valori di conteggio



Modbus

■ **Wazee-SCADA**

Usa l'Add-On

Wazee-SCADA:

- associa le variabili ai carichi mono e trifase
- calcola potenze ed energie
- gestisce errori e allarmi



Wonderware
System
Platform

Movicon 11.5
MONITORING VISION AND CONTROL

Movicon.next
Automation Platform.next generation

*E su richiesta
disponibile
per altri
SCADA*

Efficienza a 360°. Esempi pratici.

In questi esempi pratici, tratti da richieste dei nostri clienti, puoi capire meglio l'utilità dei
Wazee-Add-on

Con gli Add-On:

- fai interagire i dati ricavati da **PowerRadar®** con gli strumenti e i gestionali che usi quotidianamente (Excel, Power BI...)
- riduci nettamente i tempi di lavorazione
- hai una visione a 360° dei consumi energetici personalizzata a tuo piacimento sia a livello di consumo che di costo.

Sia che tu sia un EGE, un System Integrator, un Responsabile IT, o un amministratore, i
Wazee-Add-on
ti semplificano il lavoro aumentando ulteriormente la potenza di **Energy Insight**

[Esempi pratici](#)

Grazie dell'attenzione

d.greco@didelmesistemi.it

Approfondimenti e Informazioni

Dalla [pagina dedicata](#) del nostro sito

Dal [nostro canale](#)  **YouTube**

Dai nostri tecnici: tel. 0331-504698