

Presentazione della società e dei servizi offerti

Chi siamo

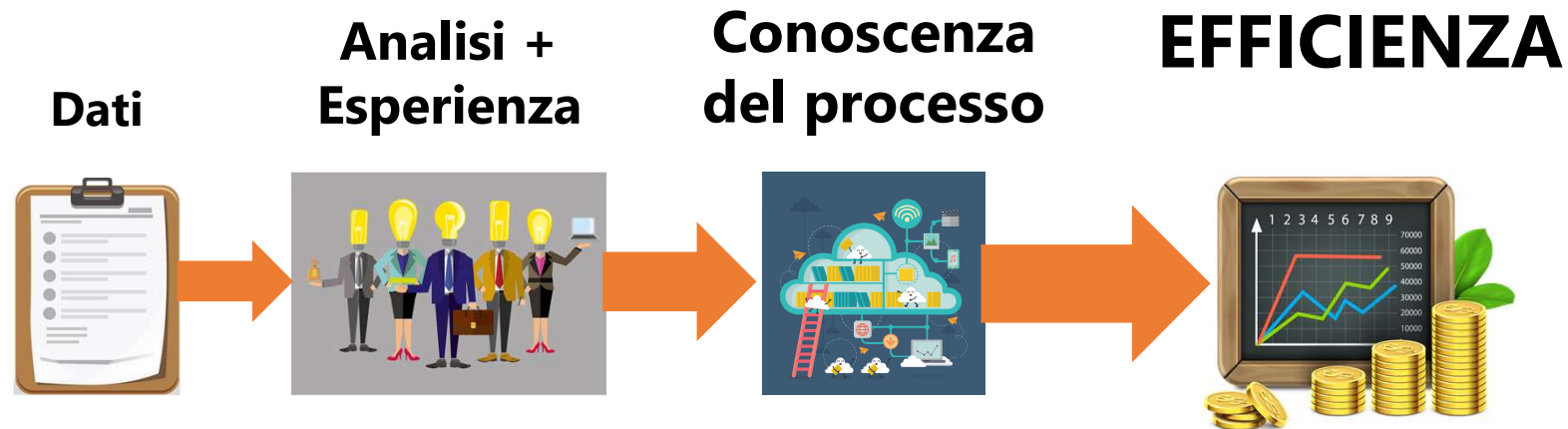
- Da più di 25 anni ci occupiamo di efficienza e Industria 4.0
- Siamo partner di aziende operanti su scala mondiale:



- Abbiamo esperienze in:
- Sistemi MES
- Tracciatura Produzione
- Gestione Logistica (WMS)
- Analisi delle performance
- Gestione dell'energia
- Supervisione e controllo di reti elettriche
- System integration
- Membri del direttivo del consorzio OIERRE
(Officine Informatiche Riunite): il tuo hub di servizi

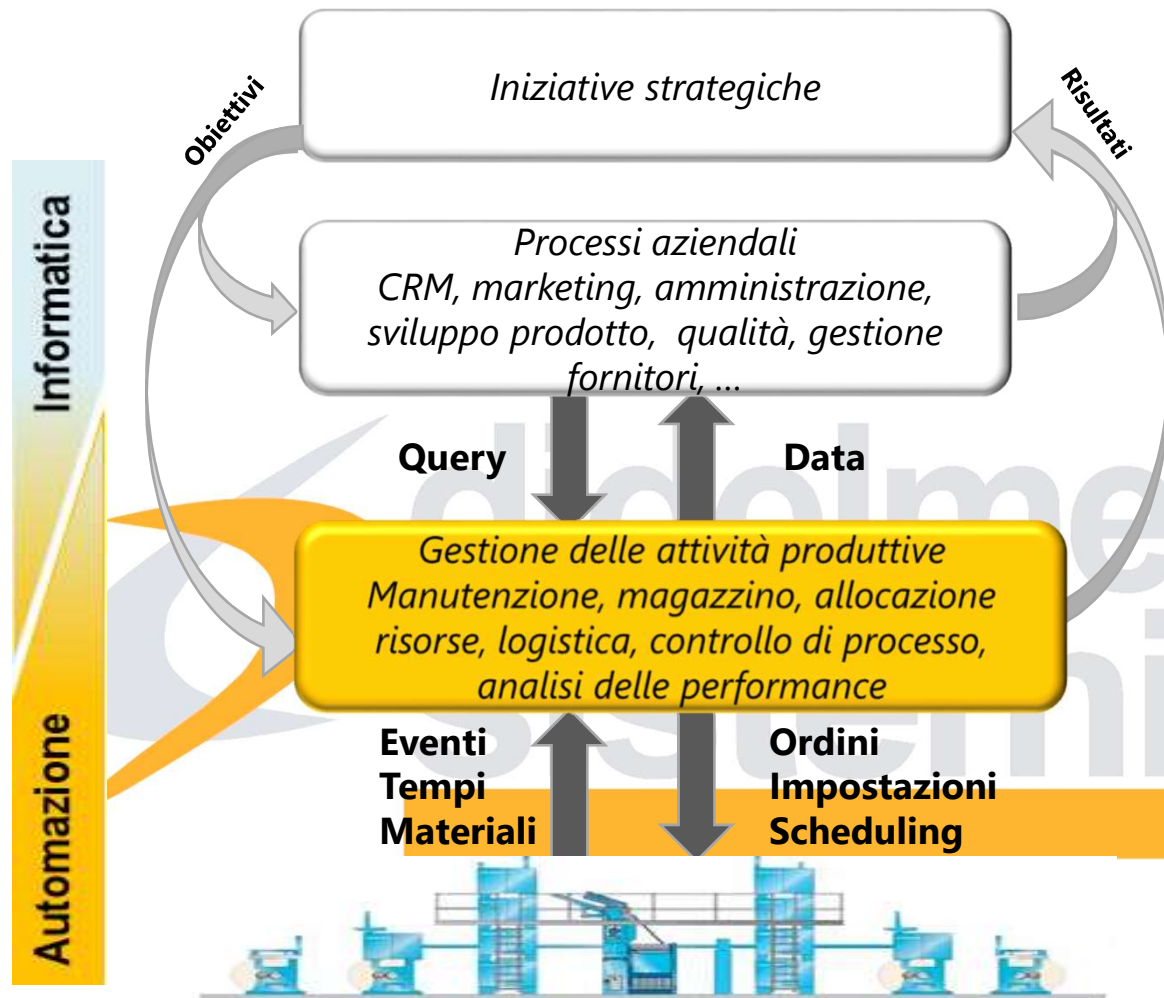


Conoscenza ed efficienza le vere risorse produttive



- I **dati** esistono indipendentemente da chi la possa utilizzare e possono essere registrati su un supporto (cartaceo, informatico, ecc.)
- La **conoscenza** si ha solo in presenza di un utilizzatore che analizzi tali dati e le informazioni da essi ricavate applicando i criteri derivati dagli studi e dall'esperienza personale e del gruppo di lavoro
- L'**efficienza** nasce dalla conoscenza sempre più approfondita di tutti gli aspetti del processo (tecnologici, economici, organizzativi, ecc.)

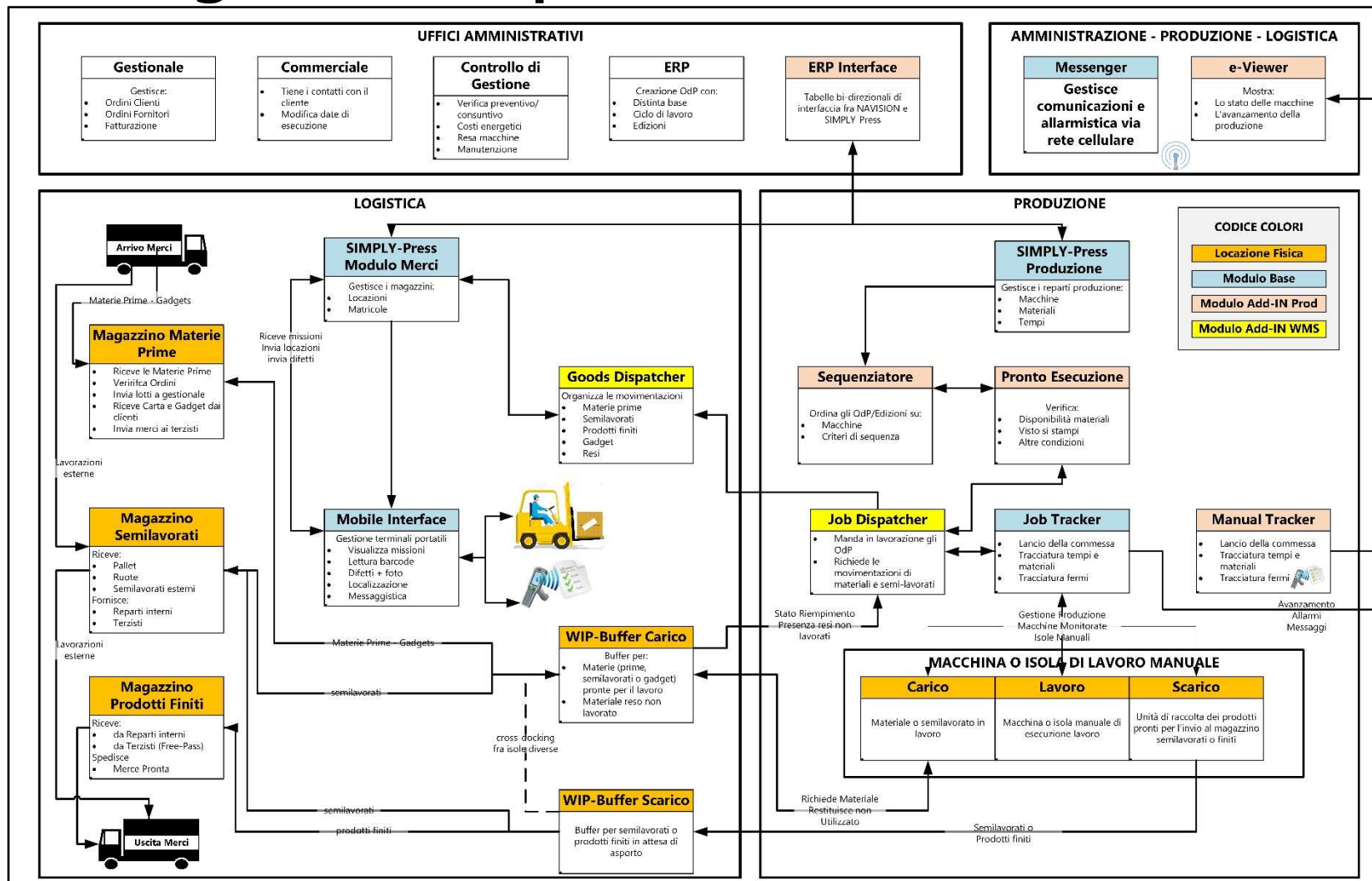
Conoscere per migliorare l'efficienza operativa



Facciamo «parlare» le linee di produzione con le funzioni di business.

- Gestiamo le informazioni per:
- Tracciare la produzione;
- Verificare lo stato dei magazzini e la locazione delle merci;
- Calcolare la produttività degli impianti;
- Valutare la performance degli impianti;
- Certificare la qualità della produzione;
- Valutare i Key Performance Indexes (KPI), gli Energy Performance Indicators (EnPI) e l'Overall Equipment Effectiveness (OEE).

La gestione operativa di una fabbrica



MES: alcune referenze

Descrizione

Benefici ottenuti

Nuovo Sistema Produzione



Mappatura e valutazione di processi e ruoli per la definizione del "Nuovo Sistema di Produzione". Definizione del nuovo modello operativo ed implementazione degli interventi di miglioramento.

- Tracciabilità e controllo in tempo reale del processo
- Riduzione degli scarti e ottimizzazione del consumo delle materie prime
- Certificazione dei flussi informativi

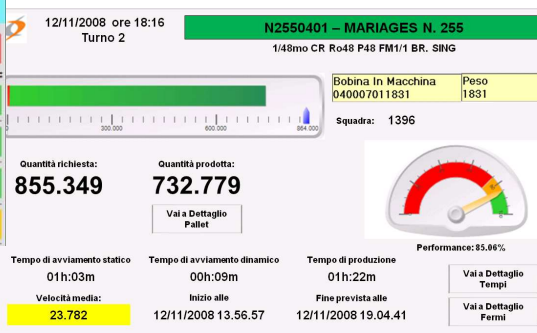
Analisi Performance



Realizzazione di sistemi per l'analisi delle performance delle linee di produzione. Utilizzo trasmissione wireless per garantire minimo impatto sul layout dell'impianto.

- Aumento della produttività e del profitto
- Migliore utilizzo delle materie e delle risorse
- Visibilità immediata dei tempi di inattività
- Aumento di accuratezza e tempestività dei dati
- Facile accesso alle metriche operative

FLOWPACK LINE n. 3		06/06/2013		
JOB : BISCO 8 PIECES - 900 gr.		09:18 Shift 2		
MACHINE	GOAL	PROCESSED	BAD	OEE
Flowpack Line n.3	16,350	15,455	3,166	74 %
Buffer	16,050	15,455	100	94 %
Z5 Single Pack	15,990	15,305	68	93 %
Z5 Multi Pack	15,930	15,185	45	93 %
Robot	15,900	12,428	139	76 %



Logistica: alcune referenze

Descrizione

Benefici ottenuti

Gestione della logistica



Realizzazione di un sistema di gestione della logistica interna ed esterna, che mappa i magazzini distribuiti sul territorio e traccia ogni singolo collo, per tutte le classi merceologiche gestite.

- Tracciabilità e controllo in tempo reale della giacenza fisica dei magazzini distribuiti
- Agevolazione ed automatizzazione delle operazioni svolte nei reparti produttivi, con conseguente diminuzione delle cause di inefficienza

Gestione del magazzino automatico



Realizzazione di un sistema di gestione delle operazioni di inserimento e prelievo del magazzino a stoccaggio intensivo, integrato con la produzione e i buffer interoperazionali a bordo macchina..

- Interconnessione tra il magazzino automatico e le restanti aree di stoccaggio, interne ed esterne all'azienda
- Integrazione con le richieste di prelievo dai reparti produttivi

Codice	Cod. MP	Descrizione	Sei. cl.	Classe	UOM 1	Scorte	Attivo
Magazzino	Numero	Magazzino	mecc	merceologica		minimo	
800030	0000082	COLTELLI CIRCOLARI D. 150/3,70	-	REP. MEC	IN	20	✓
800038	0000227	CONTROCOLT. D. 250/150/1310MM.	-	RIC. MEC	IN	3	✓
800044	0000041	CUSC. 22144 (PULZOCORV) SRF	-	CUSCINETTI	IN	5	✓
800016	0000042	CUSC. 6309-285/C3	-	CUSCINETTI	IN	5	✓
800142	0000043	ENCODER HEIDENHAIN TPO ECH413	-	RIC. ELET.	IN	1	✓
800140	0000082	FILTRO AER. A. PANNELLO 210/210	-	ALTRI RICAMBI	IN	300	✓
800025	0000103	FOTOCOPI. DELL. TPO B54/100-SC	-	RIC. ELET.	IN	1	✓
800073	0000044	GRATO WELBE 12.096.010 L=140	-	RIC. MEC.	IN	1	✓

<p>Instanzione</p> <p>ID: 772.257</p> <p>Nome</p> <p>Descrizione: Coltelli Circolari D. 150/3,70</p> <p>Attivo</p> <p>Scorta minima: 20</p> <p>Cod. MP Numero: 0000082</p> <p>Classe merceologica</p> <p>UOM 1 IN</p> <p>Descr. merceologica: RIC. MEC.</p>	<p>Nota</p> <p>si finisce MAN_MEC_9880 per i sostituti operativi della sostituzione del pezzo</p> <p>sostitui per macchine da stampa CERUTTI, MAN Roland, WIPAC, Heidelberg</p>	
---	---	--

Carico colli

Cambio Localazione

Carico emergenza

Verifica colli

Vai Offline

Rete ■ ■ ■ ■
Batt M ■ ■ ■ ■
B ■ ■ ■ ■

Stato : Online

Selezionare un difetto

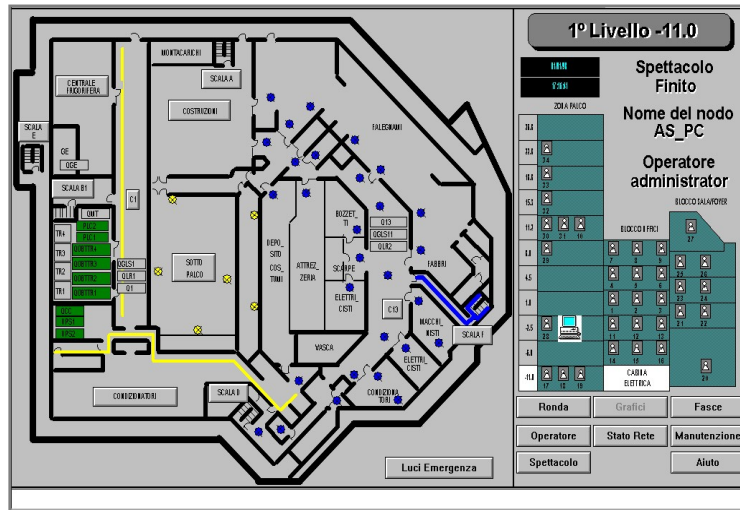
Codice	Descrizione
DIF00	<nessun difetto>
DIF01	superficie rovinata
DIF02	bobina bagnata
DIF03	bobina ovalizzata
DIF04	difetti di trasporto
DIF05	anima scollegata dalla bobina
DIF06	giunte di cartiera non segnalate

Stato : Online

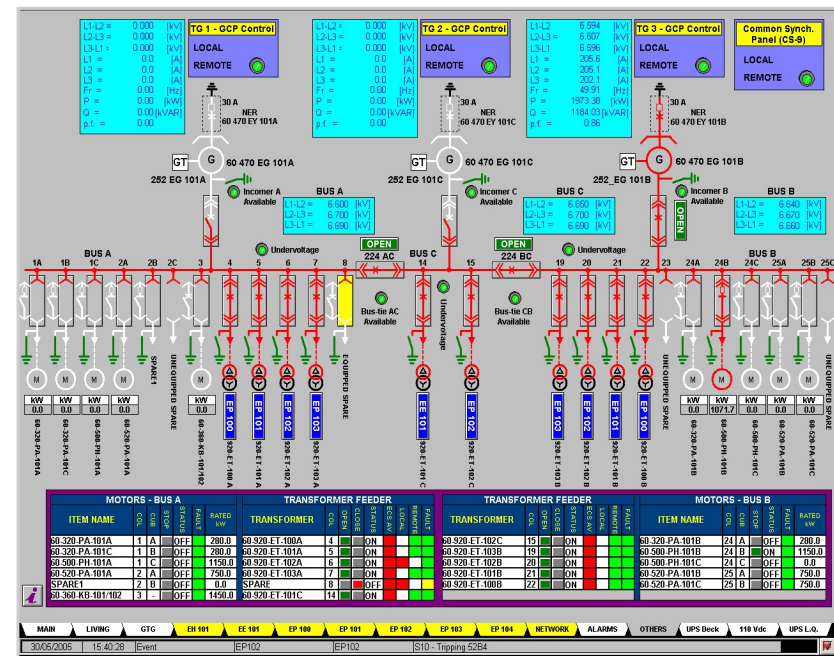


Controllo reti elettriche : alcune referenze

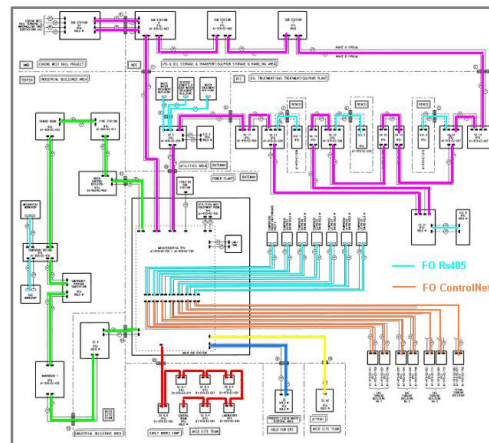
Dal controllo degli impianti elettrici di un importante teatro di Milano ...



... alla gestione dei generatori e della rete di distribuzione di piattaforme off-shore con automazione dei generatori, dello stacco carichi e della ottimizzazione dei carichi ...



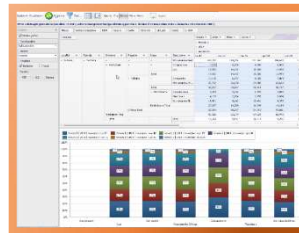
... alla automazione della rete elettrica di un campo petrolifero con potenza installata di 350 kVA



Efficienza energetica e della produzione: usare meglio le risorse per spendere meno

 **Wazee**

 **Wedoo**



mette a dieta i consumi



mette il turbo alla produzione

Wazee e Wedoo: alcune referenze

Descrizione

Benefici ottenuti

Gestione energia a livello corporate



Progettazione e implementazione di un sistema (conforme ISO 50001) per la misurazione dei consumi dell'energia nelle sue diverse forme.

- Dati accurati ed imparziali e possibilità di agire su essi
- Corretta allocazione dei costi energetici ai centri di costo
- Riduzione dei consumi e, di conseguenza, dei costi
- Allarmistica e controllo in tempo reale

Gestione energia

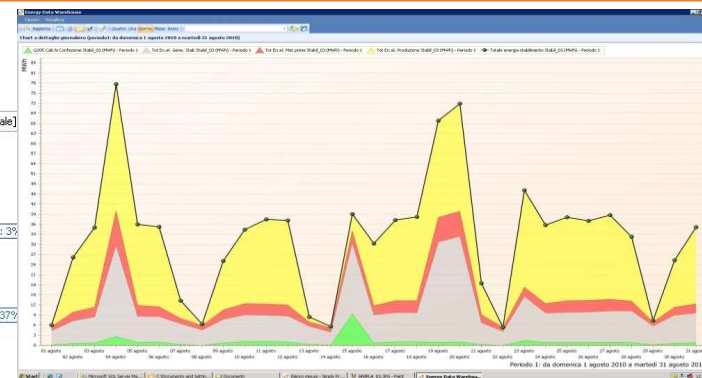
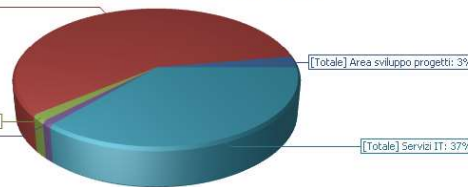


Progettazione e implementazione di un sistema per la raccolta e l'analisi dei consumi energetici, dettagliato per linea di prodotto e integrato con la supervisione della rete elettrica.

- Ottimizzazione della voce di costo dell'energia, che per una raffineria rappresenta il 40% dei costi operativi
- Valutazione e ottimizzazione dell'indicatore di performance energetica (Overall Energy Intensity)
- Riduzione dell'impatto ambientale

Misura	Tipo	LDM	Guessto	Costo	Data ora	Tipo utenza	Città (Codice)	Sede (Codice)
Sede (Totale) Centro di costo (Totale) Dettaglio centro di costo (Totale) Tipo utenza(Totale) isvirtual								
Consumo								
Anno 2013 Mese								
Città Sede Centro di c... Dettaglio c... Descrizione								
Castellanza Tagliamento								
Area sviluppo progetti 112,855								
Generali 2.463,670								
Servizi amministrativi e commerciali 68,319								
Servizi generali 46,636								
Servizi IT 1.549,111								
Tagliamento Total 4.240,611								

consumi giugno 2013 - dettaglio per area



System integration



In azienda proliferano e coesistono tecnologie e sistemi di diverso tipo, dedicati alle varie funzioni ed aree di business.

Didelme Sistemi ha sviluppato le capacità organizzative per reingegnerizzare i processi aziendali e la conoscenza tecnologica per collegare gli ambienti eterogenei che convivono nell'organizzazione.

Utilizza un approccio che parte dall'analisi dei requisiti e degli asset esistenti per poi declinarsi in un piano di azione, implementazione e analisi dei risultati. Il tutto nell'ottica di valorizzare le sinergie tra i diversi sistemi che già convivono nell'organizzazione ed offrire una visione integrata della realtà aziendale.



L'integrazione fra sistemi: alcune referenze

	<i>Descrizione</i>	<i>Benefici ottenuti</i>
<p>System Integration</p>	 <p><i>Realizzazione di interfacce con sistemi automatizzati di terze parti, installati sulla linea di produzione per il controllo dei consumi di inchiostro e della qualità della carta.</i></p>	<ul style="list-style-type: none"> • Certificazione del fatto che i lavori vengano realizzati nel rispetto delle specifiche di processo • Integrazione dei dati di processo con dati di tipo gestionale, utili per il management in fase di analisi
<p>System Integration</p>	 <p><i>Realizzazione di interfacce ERP per semplificare il passaggio di informazioni fra l'amministrazione e i reparti produttivi.</i></p>	<ul style="list-style-type: none"> • Ottimizzazione dei processi di business, supportati da processi automatici • Aumento dell'efficienza aziendale e miglioramento dei margini di contribuzione • Eliminazione della ridondanza nelle funzionalità



Maggiori Clienti



I nostri servizi

- ✓ Analisi dei requisiti e proposta della soluzione;
- ✓ Personalizzazione dei prodotti;
- ✓ Sviluppo applicazioni ad hoc;
- ✓ Fornitura e installazione dell'hardware;
- ✓ Integrazione con i sistemi aziendali;
- ✓ Installazione, messa in servizio e assistenza all'avviamento;
- ✓ Corsi di istruzione;
- ✓ Teleassistenza e help-desk;
- ✓ Consulenza per:
 - Auditing acquisizione dati;
 - Valutazione performance;
 - Miglioramento continuo;
 - Risparmio energetico.

Per contattarci

Didelme Sistemi srl
Via Tagliamento, 10
21053 CASTELLANZA (VA)

tel. +39-0331 504698
www.didelmesistemi.it
info@didelmesistemi.it